



# PM

## Hestraträffen 2020

### Hestra IF

### Skidskyttesprint.

**Söndagen den 8 mars 2020 vid Hestrastugan Borås.**

Välkomna till Hestrastugan och Hestra IF. Evenemanget innehåller två aktiviteter, en tävling som ingår i SydCup-Ski där man tävlar enligt till stor del enligt SSSF reglemente samt en öppen "prova på" aktivitet som kommer vara en förenklad variant skidskyttetävling för att passa bra till nybörjare och alla ni som vill prova på

#### Tävlingsorganisation

Tävlingsledare: Sören Fredriksson Hestra IF mobil: 0702578912 Mail: [soren@norrbytra.se](mailto:soren@norrbytra.se)

Banansvarig: Henrik Sjöberg, Hestra IF

Skjutbanechef: Jörgen Larsson Nässjö Ski

Tidtagning: Joakim Albrektsson, Hestra IF

TD: Jörgen Larsson, Nässjö Ski

#### SydCup-Ski tävling (Tävlingsklasser)

Disciplin: Sprint

Första start: 12:00. Startintervall 30 sekunder.

Incheckning: 09.30-10.30. i Hestrastugan, nummerlappar, märkning av vapen och stöd.

Visitationskontroll: Efter inskjutning vid bana 1 för juniorer, seniorer, veteraner.

Tävlingsbanan öppnar 09.30 (undantaget skjutvall)

Lagledarmöte: 10:15 i Hestrastugan.

Inskjutning: 11.00 – 11:45.

#### Tävlingsklasser:

<u>Klass</u>	<u>1:a</u>	<u>Skjutning</u> <u>1</u>	<u>2:a</u>	<u>Skjutning</u> <u>2</u>	<u>3:e</u>	<u>Total</u> <u>sträcka Ca</u>	<u>Straffrunda</u>	<u>Start tid ca H</u>	<u>Start tid ca D</u>
H/D 10-11	600m	L-stöd	600m	L-stöd	600m	1800m	60M	12:00	12:04
H/D 12-13	1100	L-stöd	1100m	L-stöd	600m	2800m	60M	12:25	12:45
H/D 14-15	1100m	L	1100m	L	1100m	3300m	60M	12:45	12:45
H/D 16-22	1600m	L	1600m	S	1600m	4800m	100M	13:20	XXXXXX
H/D 21	1600m	L	1600m	S	1600m	4800m	100M	XXXXXXXXXX	XXXXXX
H/D 35 veteran	1600m	L	1600m	S	1600m	4800m	100M	13:20	13:24

600M = 1 Varv

1100M = 2 Varv

1600M = 3 Varv



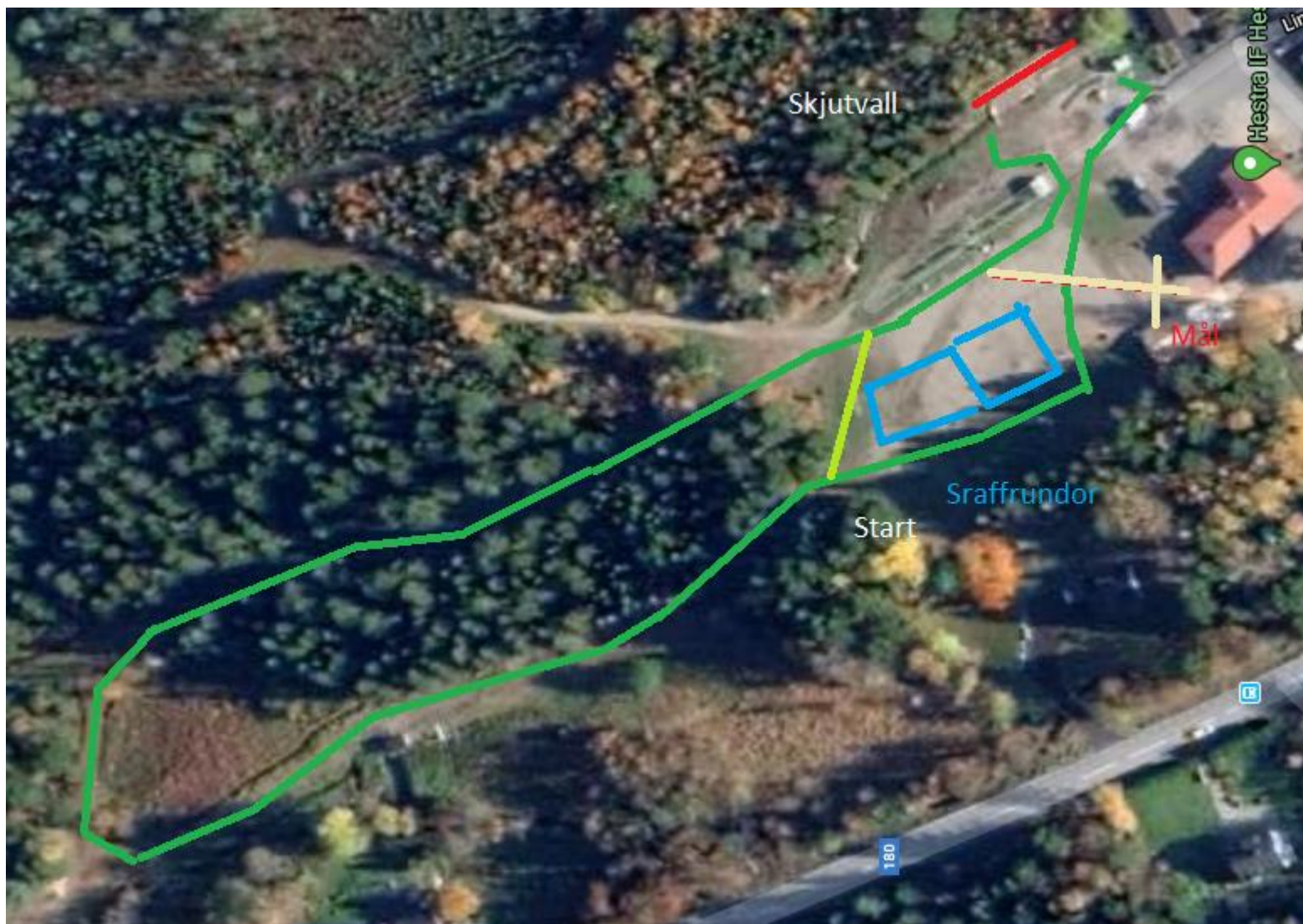
#### Öppna klasser:

Ö1 Prova skidskytte	600m	L-stöd	600m	L-stöd	600m	1800m	60M	Från:14:10	
Ö2 Prova skidskytte	1100m	L-stöd	1100m	L-stöd	1100m	3300m	100M	Från 14:10	

600M = 1 Varv

1100M = 2 Varv

#### Bansträckning:



#### **Val av skjutplats:**

Alla ungdomar upp till 15 år skjuter på egen tilldelad bana. Slutsiffra på nummerlappen ger skjutbana, skulle det bli avvikelser från detta meddelas det vid lagledarmötet. Vapen och magasin läggs fram på skjutbanan av funktionär. Juniorer och seniorer skjuter på valfri eller anvisad bana och bär sitt eget vapen med magasin på ryggen. I klasser med stående skytte prioriteras bana 6 till 10 för liggande då stående skytte är begränsat till bana 1 till 6.

**Tävlingsregler:** Svenska skidskytteförbundets tävlingsregler gäller till stor del för tävlingen samt en förenklad variant för öppen klass.

Deltagande sker på egen risk.

Arrangören fritager sig från all ersättningskyldighet för skada som kan inträffa under eller i samband med tävlingen



### **Öppen klass**

Efter att alla gått i mål i tävlingen kommer vi förbereda tävlingen för öppen klass vilket gör att tiderna inte är exakta.

**Disciplin:** Förenklad variant av sprint

**Första start:** Efter att alla i öppen klass fått möjlighet att provskjuta på vallen

**Provskjutning startar:** Efter att alla deltagare i tävlingsklasserna kommit i mål.

**Skjutmoment:** Gevär finns vid anvisad skjutplats med magasin i, magasin lämnas kvar i gevär efter skjutning. Skjutning på "stor" prick. Instruktor finns till hjälp.

**Bansträckning:** Deltagaren väljer själv vilken sträcka denne önskar åka.

### **ÖVRIGT**

**Omklädning/Dusch:** Hestrastugan

**Toaletter:** Hestrastugan

**Servering:** Finns i Hestrastugan

**Parkering:** Utanför Hestrastugan

**Nummerlappar:** Hestrastugan

**Resultatlistor:** Resultatlistor anslås på infoplats Hestrastugan så fort de är färdiga. Efter tävlingens slut finns de på hemsidan. [hestraif.se](http://hestraif.se)

**Prisutdelning:** Sker efter att sista deltagare i tävlingsklassen kommit i mål. Öppen klass får medalj vid målgång.

**Startordning:** Se separat startlista.

Vi önskar alla tävlande, ledare, funktionärer och publik varmt välkomna till [Borås och Hestra IF](#).