



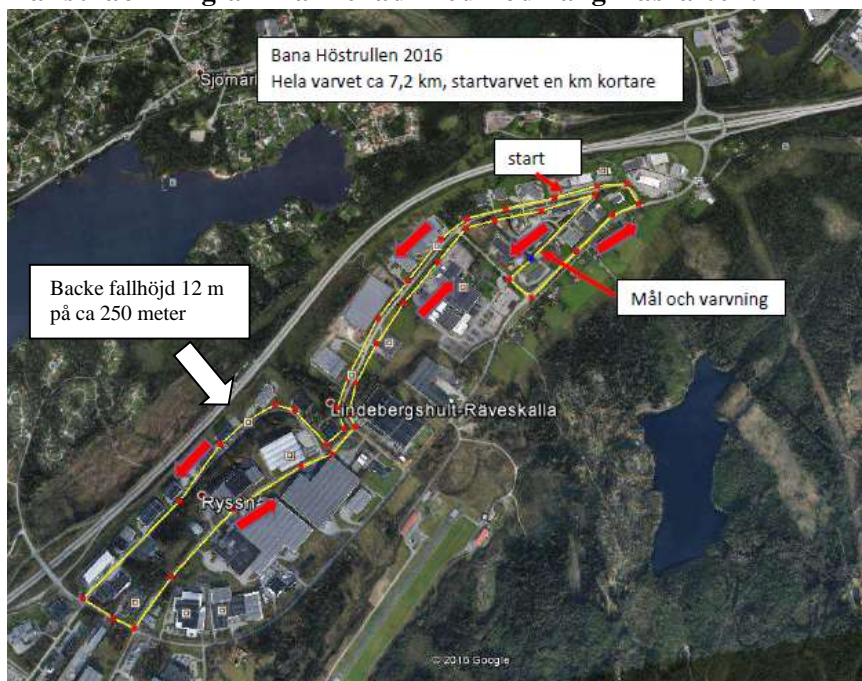
PM

# Höstrullen

Lördagen 20 augusti 2016

<b>Klasser:</b>	H/D 15-16	15 km,	H/D 17-20	30 km
	H/D 21	30 km,	H/D 21 motion	15 km
	H/D 45	30 km,	H 60	30 km
	D 60	15 km		

**Bana:** Varvbana på Viared, väster om Borås.  
Start på Företagsgatan riktning SV, sedan höger Segloravägen till Vevgatan, vänster in på Vevgatan fram till Viaredsvägen, vänster på Viaredsvägen, vänster in på Segloravägen, vänster Företagsgatan, höger upp på Stämpelgatan (där mål och varvning är förlagd), vänster på Bussgatan och sedan höger på Viaredsvägen och höger in på Företagsgatan (startplats). Sträckningarna på Viaredsvägen (två ställen ca 700 + 200 m) kör vi på vänster sida, på resterade sträckor gäller högertrafik.  
Långa banan (27,8 km) kör startvarvet samt tre helvarv.  
Korta banan (13,4 km) kör startvarv och ett helt varv.  
Bansträckning är markerad med röd färg i asfalten.



**Start:** Masstart. Start kl. 13.00 långa banan och 13.02 korta banan. Uppställning för start från kl 12.55, klassvis, H/D21, H/D 17-20, H/D45, H60. 15 km H/D 15-16, H21M, D60.  
Startplats: Företagsgatan Borås.

**Parkering** Använd parkeringen vid Volvo Bussar.

**Nummerlappar**

Avhämtas vid startplatsen senast 30 minuter före start.

**Tävlande:**

Rullskidor (OBS! Materialet i de hjul som är godkända att tävla på skall motsvara respektive tillverkares normalhjul benämnda typ 2.) för klassisk åkstil med backspärr. Hjälms och glasögon är obligatorisk. Vi rekommenderar knä- och armbågsskydd. Sv. Trafiklagstiftning gäller samt SSF regler. Trafikvakter är utplacerade vid vägkorsningar, respektera deras tecken. Kom ihåg Du medverkar på egen risk. På Långa banan (30 km) får endast åkande födda -99 och tidigare deltaga och från Korta banan (15 km) åkare födda -04 och tidigare. Enl. Sv. Skidförbundets regler: B130.1

**Omklädning, servering:** Ombyte/dusch i Volvo Bussars lokaler Viared, omklädning/dusch kommer att vara öppen mellan 14.00–15.30. Det är endast tillåtet att vistas i omklädningslokalen och gångvägen dit och absolut förbjudet att röra sig på fabriksområdet i övrigt (följ vakten anvisningar). Kom omklädda till starten. Servering finns vid målet.

På banan tillhandahålls dryck vid varvningen.

**Priser**

Hederspriser till de främsta i 30 km tävlingsklasserna och 15 ungdomsklassen i motions klasser lottas priser ut till de som tagit sig i mål. Prisutdelning vid serveringen.

**Anmälan:**

Anmälan kan göras på IdrottOnLine t.o.m. kl 18 den 19 augusti, på tävlingsplatsen fram till kl 12.30.

**Anmälningsavgift:**

200: - Långa banan, 150: - Korta bana, faktureras i efterhand till klubbanslutna åkare. Klublösa åkare kan betala kontant på startplatsen alternativt via inbetalning till Hestra IF bankgiro 974-5522, ange ditt namn och Höstrullen. Ordinarie anmälningsavgift t.o.m den 15 augusti därefter tillkommer en efteranmälningsavgift på 100: -

**Upplysningar:**

Hemsidan: <http://hostrullen.se>. Toivo Pentonen tel. 033-24 33 55, 0768-24 33 56,

**Karta över TC området**